



N° 15 - Pull douillet

Tailles : [38-40] 42-44 [46-48]

FOURNITURES

Qualité Ombelle (70 % mohair, 25 % laine, 5 % polyamide) : (10) 12 [13] pelotes col. gris 1001.

Aig. n° 7. Une aig. auxiliaire à 2 pointes.

POINTS EMPLOYÉS

Côtes 2/2 :

2 m. end., 2 m. env.

Jersey envers :

1 rg env., 1 rg end.

Losange et torsade :

Losange (18 m.) et torsade (14 m.) : suivre les grilles. Sur les rgs pairs (non dessinés) tricoter les m. comme elles se présentent.

2 m. croisées à droite

en passant devant la 1^{re} m., tricoter à l'end. la 2^{ème} m. puis la 1^{ère}.

3 m. croisées à droite

glisser 1 m. sur l'aig. auxiliaire que l'on place derrière le travail, tricoter à l'end. les 2 m. suivantes puis à l'env. la m. en attente.

3 m. croisées à gauche

glisser 2 m. sur l'aig. auxiliaire devant le travail, tricoter 1 m. env. puis à l'end. les 2 m. en attente.

4 m. croisées à droite

glisser 2 m. sur l'aig. aux. derrière le travail, tricoter à l'end. les 2 m. suivantes puis les 2 m. en attente.

8 m. croisées à droite

glisser 4 m. sur l'aig. aux. derrière le travail, tricoter à l'end. les 4 m. suivantes puis les 4 m. en attente.

ECHANTILLONS

Un carré de 10 cm en jersey env. avec le fil utilisé en double et les aig. n° 7 = 12,5 m. et 18 rgs. Une torsade de 14 m. = 8 cm. Un losange de 18 m. = 12 cm.

Tout le pull est tricoté avec le fil utilisé en double.

DOS OU DEVANT

Monter (64) 68 [72] m. sur les aig. et tricoter : (7) 9 [11] m. en jersey env., un losange de 18 m., une torsade de 14 m., un losange et (7) 9 [11] m. en jersey env. Diminuer de chaque côté 2 fois 1 m. tous les 14 rgs.

• A (19) 20 [21] cm de hauteur totale, augmenter 1 m. de chaque côté puis 4 fois alternativement tous les 4 et 6 rgs.

• A (35) 37 [39] cm de hauteur totale, pour les emmanchures, rabattre de chaque côté, 1 fois 3 m. et 1 fois 2 m., puis continuer droit.

• A (53) 56 [59] cm de hauteur totale, pour l'encolure, rabattre les (18) 20 [22] m. du milieu et terminer chaque côté séparément en rabattant côté encolure, 1 fois 11 m. 2 rgs au dessus.

• A (55) 58 [61] cm de hauteur totale, pour les épaules, rabattre les (10) 11 [12] m. restantes.

MANCHES

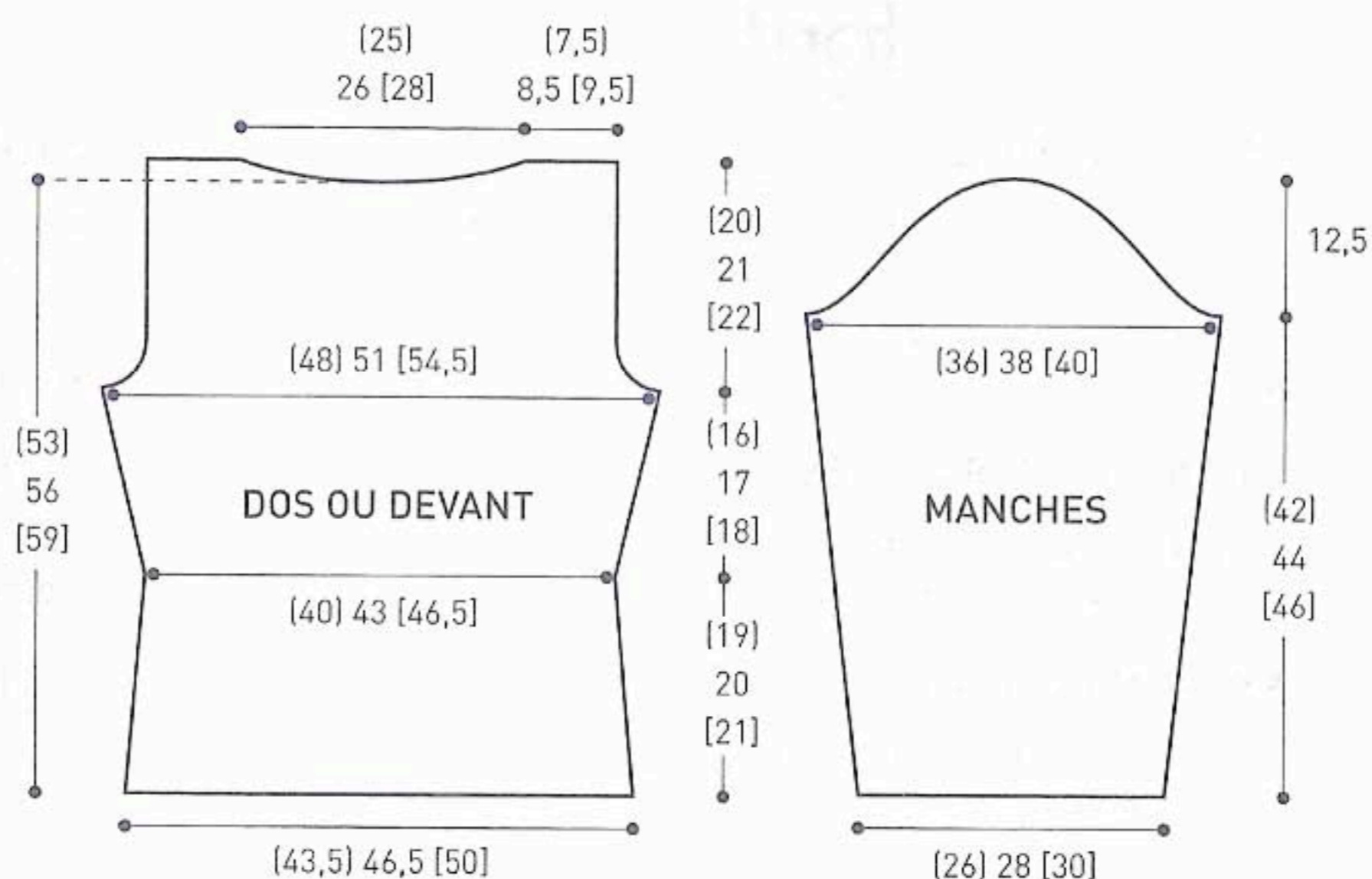
Monter (36) 38 [40] m. sur les aig. et tricoter (9) 10 [11] m. en jersey env., un losange de 18 m. et (9) 10 [11] m. en jersey env. En même temps, augmenter de chaque côté : (6 fois 1 m. tous les 10 rgs) 6 fois 1 m. tous les 12 rgs [7 fois 1 m. alternativement tous les 10 et 12 rgs]

• A (42) 44 [46] cm de hauteur totale, pour l'arrondi, rabattre de chaque côté, tous les 2 rgs : 1 fois (3) 3 [4] m. et 1 fois 2 m., puis tous les 4 rgs : 3 fois 1 m., et tous les 2 rgs : 1 fois 2 m., 1 fois 3 m., 1 fois 4 m. puis rabattre les (14) 16 [18] m. restantes.

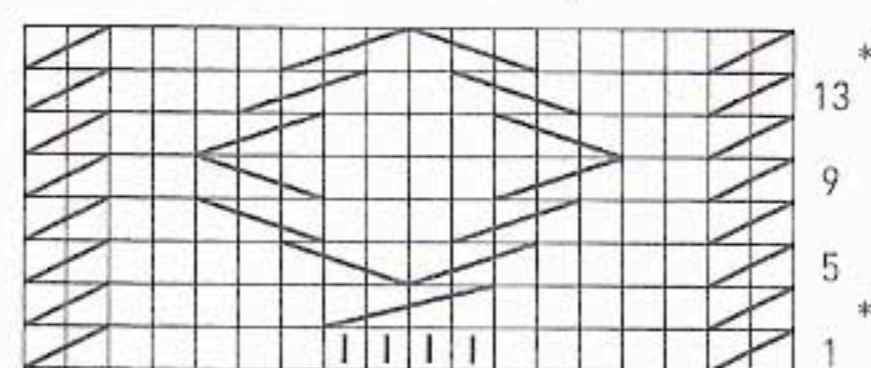
FINITIONS

Coudre une épaule. Avec les aig., relever (94) 98 [106] m. autour de l'encolure et tricoter 28 cm en côtes 2/2 puis rabattre les m. doucement.

Coudre la 2^e épaule et le col. en inversant la couture à mi-hauteur. Fermer les côtés du pull. Fermer les manches et les monter.



Grille du losange



- 1 m. env.
 - ▤ 1 m. end.
 - ▧ 2 m. croisées à droite
 - ▨ 3 m. croisées à droite
 - ▩ 3 m. croisées à gauche
 - 4 m. croisées à droite
 - ▬ 8 m. croisées à droite
- Répéter de * à *

Grille de la torsade

