



N° 24 - Cache cœur

Tailles : [38-40] 42-44 [46-48]

FOURNITURES

Qualité Ombelle (70 % mohair, 25 % laine, 5 % polyamide) : (4) 5 [6] pelotes col. marron clair 1010.

Aig. n° 4 1/2 et 5.

POINTS EMPLOYÉS

Côtes 1/1 : 1 m. end., 1 m. env.

Jersey end. : 1 rg end., 1 rg env.

Point fantaisie : il se tricote sur un nombre de m. multiple de 8 + 1 en suivant la grille. Sur les rgs pairs, tricoter les m. comme elles se présentent et les jetés à l'env.

Surjet simple : glisser 1 m. sans la tricoter, tricoter 1 m. end. et rabattre la m. glissée sur la m. tricotée.

Surjet double : glisser 1 m. sans la tricoter, tricoter 2 m. ensemble à l'end. et rabattre la m. glissée sur la m. obtenue.

ECHANTILLON

Un carré de 10 cm en jersey avec les aig. n° 5 = 17,5 m. et 25 rgs.

DOS

Monter [72] 77 [82] m. sur les aig. n° 5 et tricoter en jersey end. en diminuant de chaque côté 2 fois 1 m. tous les 10 rgs.

- A 12 cm de hauteur totale, augmenter de chaque côté 1 m., puis répéter cette augmentation encore 3 fois tous les 8 rgs.

- A [26] 27 [28] cm de hauteur totale, pour les emmanchures, rabattre de chaque côté, tous les 2 rgs : 1 fois 3 m. et 1 fois 2 m., puis continuer droit.

- A [44] 46 [48] cm de hauteur totale, rabattre de chaque côté pour les épaules, tous les 2 rgs : [2 fois 6 m. et 1 fois 7 m.] 3 fois 7 m. [2 fois 7 m. et 1 fois 8 m.] puis à la suite pour l'encolure, les [28] 29 [32] m. restantes en 1 fois.

DEVANT DROIT

Monter [70] 75 [80] m. sur les aig. n° 5 et tricoter en jersey end.

- A 4 cm de hauteur, simultanément, rabattre à droite pour le décolleté, tous les 2 rgs : 1 fois 3 m. et 1 fois 2 m. puis former 1 diminution à 2 m. du bord [faire 1 surjet simple], ceci [43] 46 [50] fois tous les 2 rgs et à gauche, former les mêmes diminutions et les mêmes augmentations qu'au dos.

- A [26] 27 [28] cm de hauteur totale, rabattre l'emmanchure à gauche comme au dos.

- A [44] 46 [48] cm de hauteur totale, rabattre l'épaule à gauche comme au dos.

DEVANT GAUCHE

Il se tricote en vis-à-vis du devant droit.

Pour le décolleté, tricoter 2 m. ensemble à l'end.

MANCHES

Monter 43 m. sur les aig. n° 5 et tricoter 44 rgs au point fantaisie avec 1 m. lisière de chaque côté puis continuer en jersey end. Simultanément, augmenter 1 m. de chaque côté, 2 fois tous les 22 rgs puis [4 fois tous les 14 rgs] 6 fois tous les 10 rgs [8 fois tous les 8 rgs].

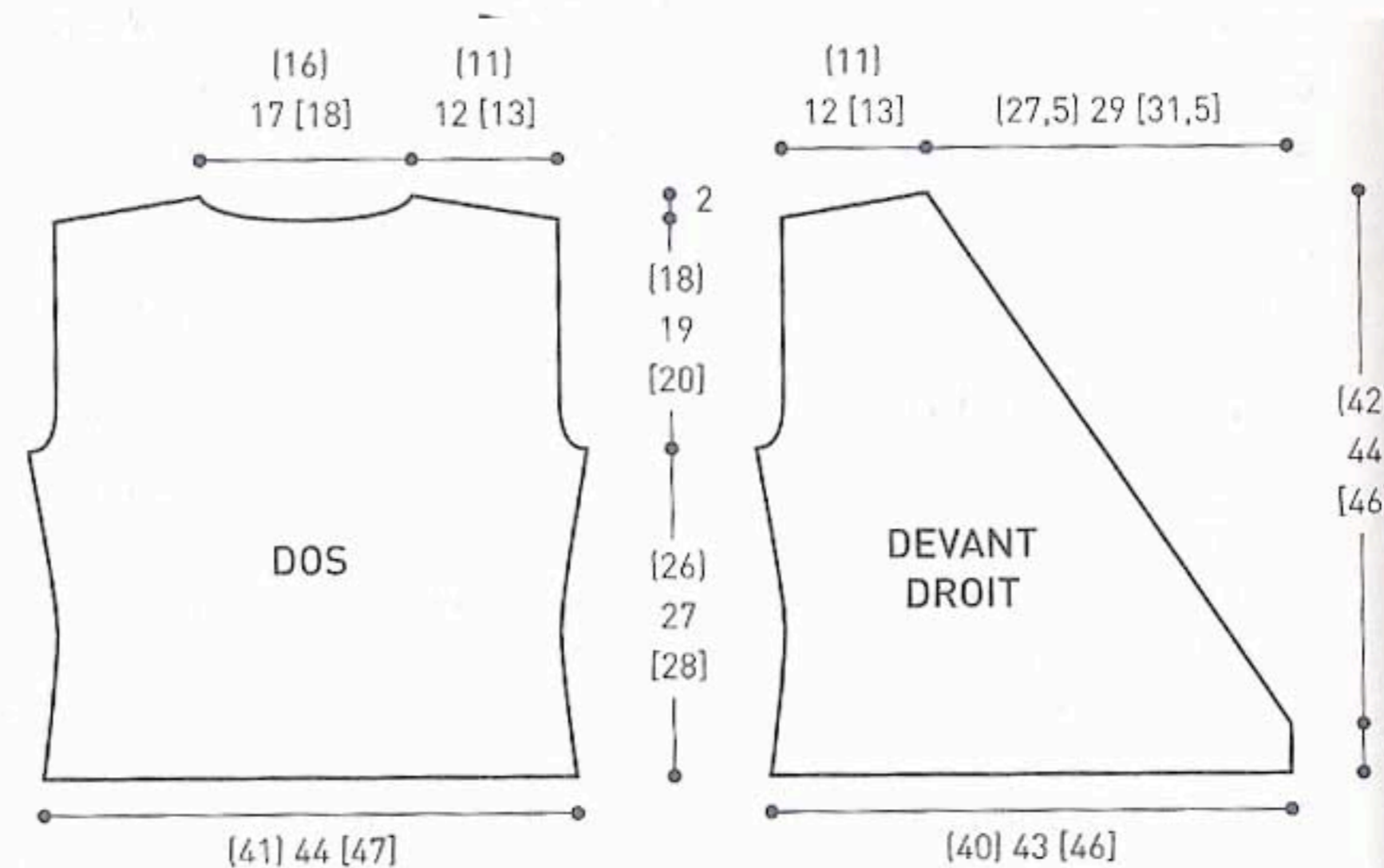
- A [43] 45 [47] cm de hauteur totale, pour l'arrondi, rabattre de chaque côté, tous les 2 rgs : 1 fois 3 m., 2 fois 2 m., 12 fois 1 m., puis rabattre les [17] 21 [25] m. restantes.

LIENS

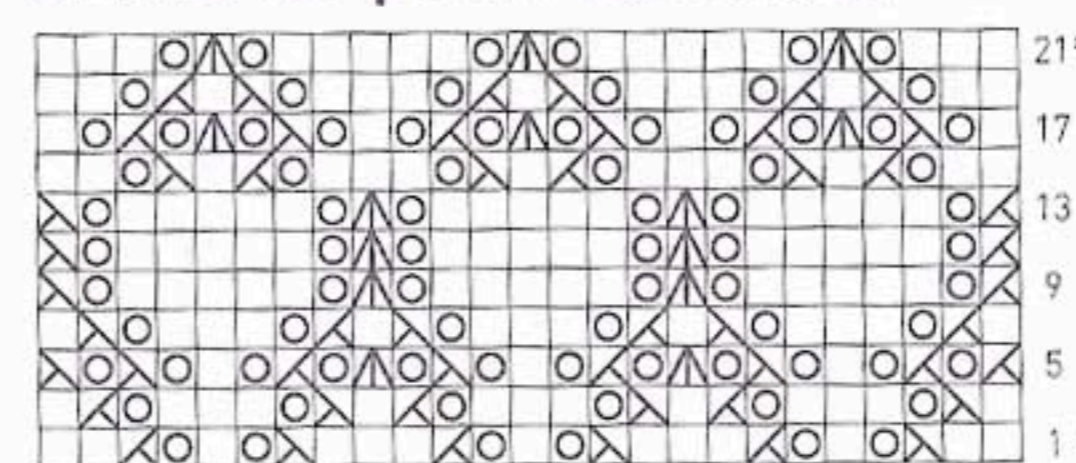
Pour chacun d'eux, monter 5 m. sur les aig. n° 4 1/2 et tricoter 50 cm en côtes 1/1 et rabattre.

FINITIONS

Coudre les épaules et les côtés en laissant sur le côté droit une ouverture de 2 cm à 2 cm du bas pour le passage du lien. Fermer les manches et les monter. Coudre un lien au bord de chaque devant à 2 cm du bas.



Grille du point fantaisie



- 1 m. end.
- 1 jeté
- ⊗ 1 surjet simple
- ⊠ 2 m. ensemble à l'end.
- △ 1 surjet double

Répéter de * à *

